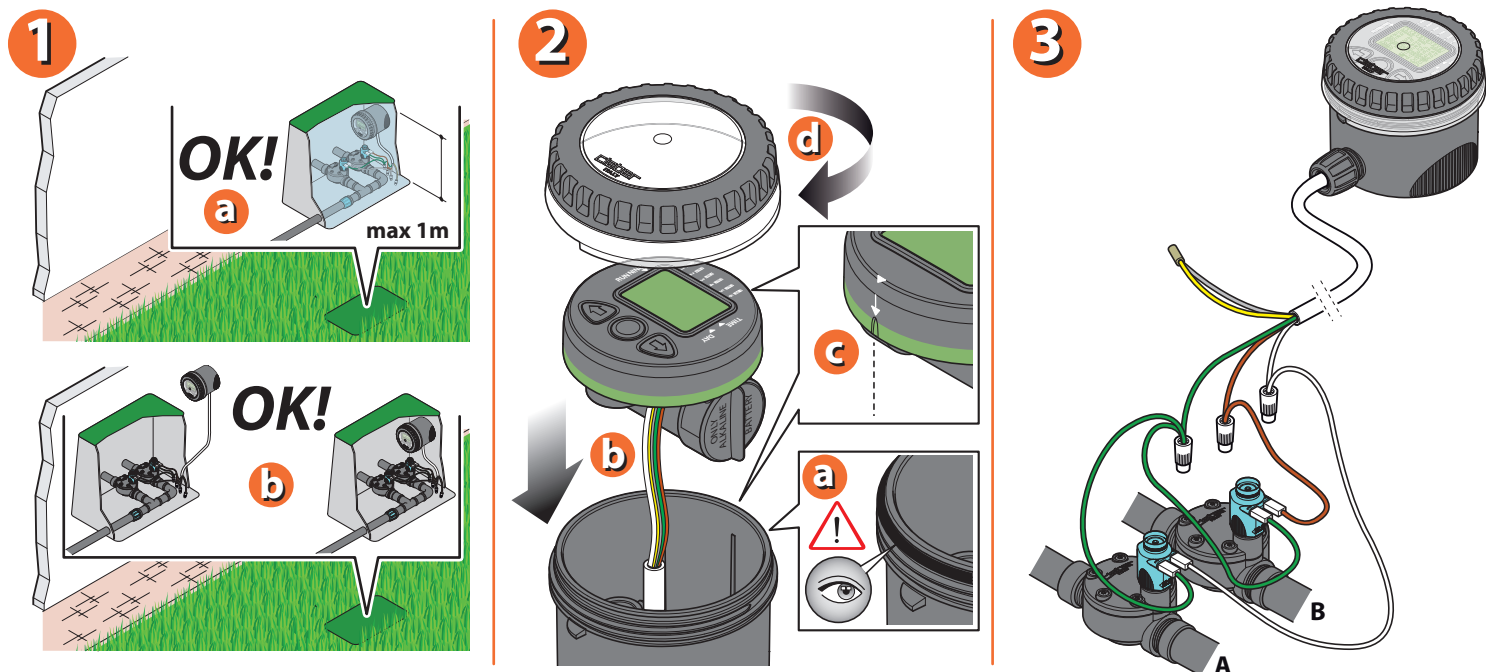
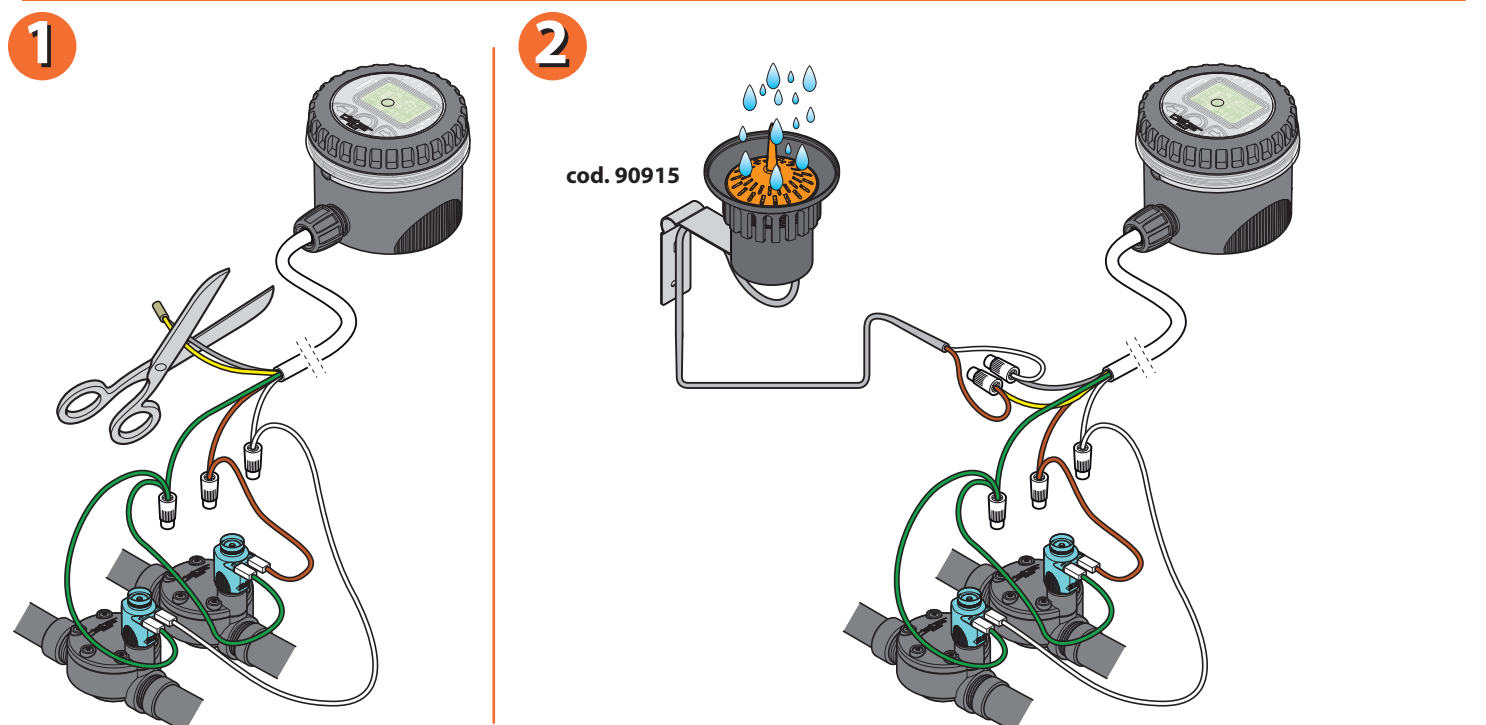


INSTALLAZIONE DEL MODULO DI COMANDO. Il modulo di comando è a perfetta tenuta stagna e funziona anche immerso permanentemente in acqua fino a un metro di profondità (grado di protezione IP68). Può essere installato all'interno e all'esterno di pozzetti. Affinchè sia garantita la sua ermeticità, è necessario assicurarsi che il modulo di comando sia allineato ed inserito nell'apposita guida e che il coperchio trasparente sia perfettamente avvitato con la guarnizione di tenuta ben posizionata nella sede. Il modulo di comando può pilotare fino a due elettrovalvole con solenoide bistabile a 9V. Collegare il filo verde al polo negativo di ciascuna elettrovalvola (comune). Collegare il filo bianco al polo positivo dell'elettrovalvola A. Collegare il filo marrone al polo positivo dell'elettrovalvola B.



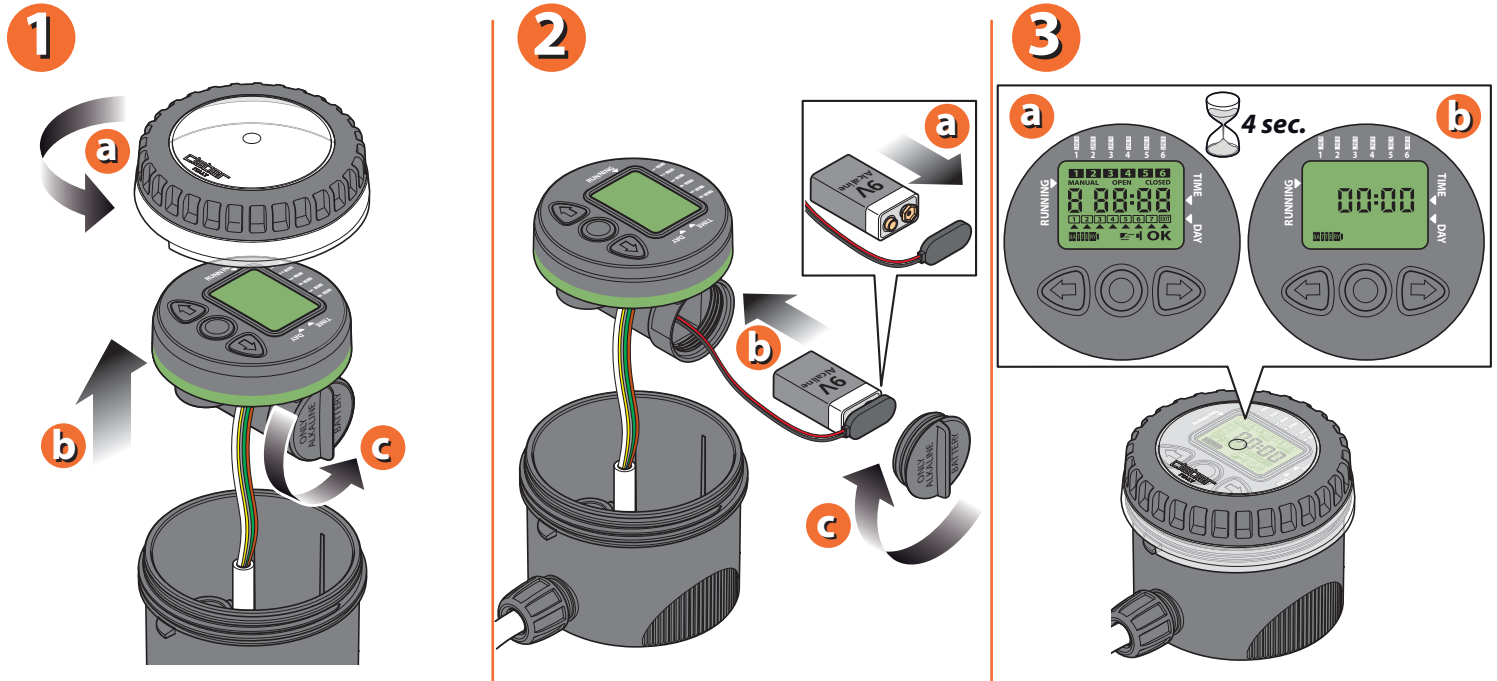
Per Modulo 9V (cod.): 90821

COLLEGAMENTO A RAIN SENSOR. Il modulo di comando è predisposto per il collegamento ad un sensore di pioggia Rain Sensor: quando l'acqua piovana all'interno di quest'ultimo supera i 5 mm, il sensore sospende automaticamente le irrigazioni per riprenderle quando l'acqua è evaporata. Interrompere il collegamento tra i fili giallo e grigio, tagliando il giunto alla loro estremità. Collegare i fili giallo e grigio ai fili provenienti dal sensore di pioggia. Attenzione: se il sensore di pioggia non viene utilizzato, occorre assicurarsi che i fili giallo e grigio siano collegati tra loro, ripristinando se necessario il giunto.



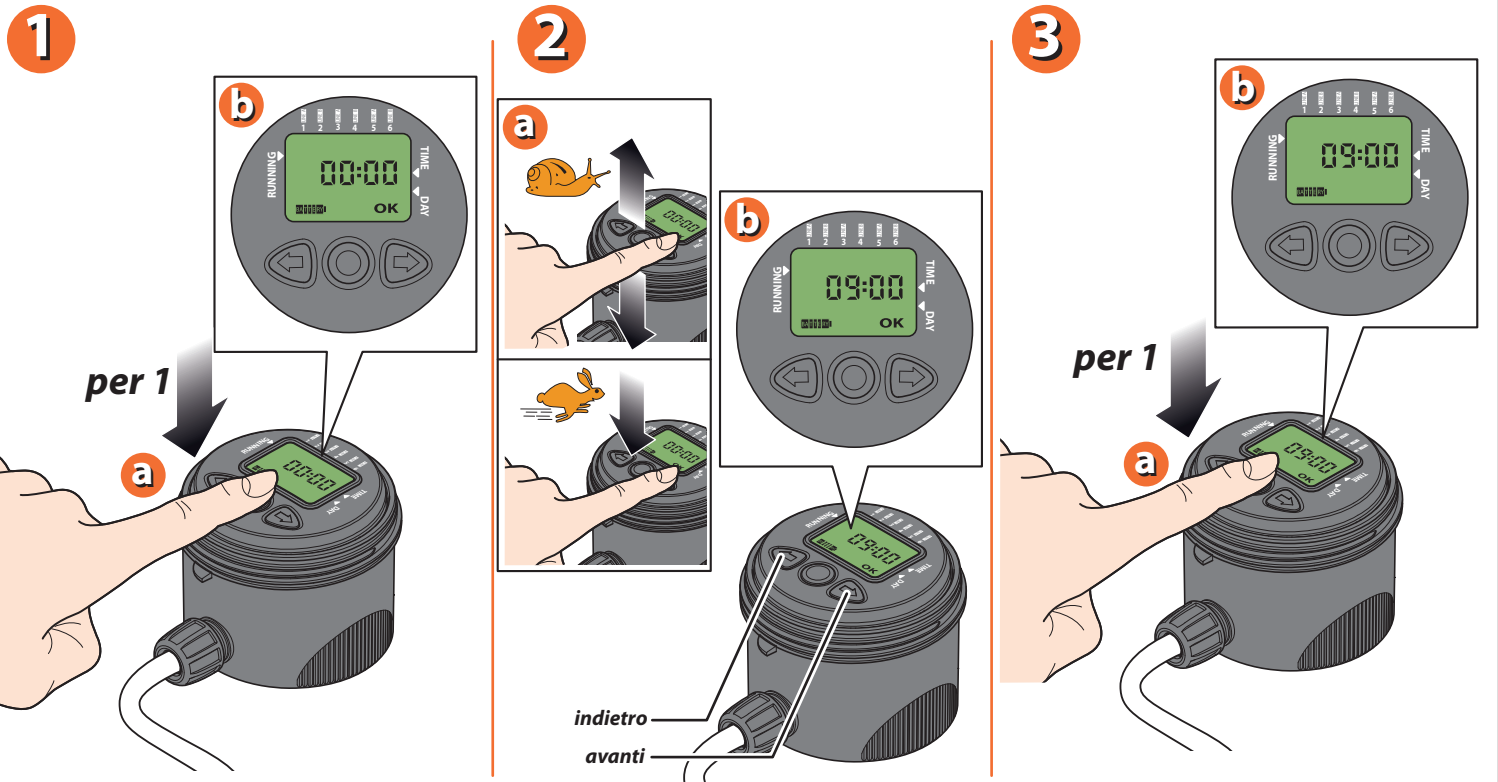
Per Modulo 9V (cod.): 90821

INSTALLAZIONE DELLA BATTERIA. Svitare il coperchio trasparente ed estrarre il modulo di comando. Svitare il tappo dell'alloggiamento della batteria. Connettere la batteria rispettando la polarità ed inserire la batteria nell'alloggiamento. Riavvitare il tappo controllando che la guarnizione di tenuta sia correttamente in sede. Riposizionare il modulo di comando seguendo la guida e richiudere il coperchio trasparente controllando che la guarnizione di tenuta sia correttamente posizionata in sede. È molto importante sostituire la batteria ad ogni inizio stagione. Appena collegata la batteria, il display si accende completamente per 4 secondi, le elettrovalvole ricevono un impulso di chiusura e il modulo di comando si imposta sull'orario 00:00.



Per Modulo 9V (cod.): 90821

IMPOSTAZIONE ORA CORRENTE. Premendo il pulsante centrale ENTER apparirà la scritta OK. Premere i pulsanti AVANTI o INDIETRO per impostare l'ora corrente (ad es. 09:00). Tenendo premuti i tasti, le cifre cambiano velocemente. Per confermare l'orario impostato, premere ENTER.



Per Modulo 9V (cod.): 90821

PROGRAMMAZIONE GIORNALIERA. La programmazione su 2 linee indipendenti A e B, avviene con 3 soli pulsanti e viene visualizzata su un ampio display. I programmi sono numerati da 1 a 6. I programmi 1, 3 e 5 sono riservati alla LINEA A, mentre i programmi 2, 4, 6 sono riservati alla linea B.

1

3

ORA

- ▶ APERTURA PROGRAMMA 1 (OPEN) } **Linea A**
- ▶ CHIUSURA PROGRAMMA 1 (CLOSED) }
- ▶ APERTURA PROGRAMMA 2 (OPEN) } **Linea B**
- ▶ CHIUSURA PROGRAMMA 2 (CLOSED) }
- ▶ APERTURA PROGRAMMA 3 (OPEN) } **Linea A**
- ▶ CHIUSURA PROGRAMMA 3 (CLOSED) }
- ▶ APERTURA PROGRAMMA 4 (OPEN) } **Linea B**
- ▶ CHIUSURA PROGRAMMA 4 (CLOSED) }
- ▶ APERTURA PROGRAMMA 5 (OPEN) } **Linea A**
- ▶ CHIUSURA PROGRAMMA 5 (CLOSED) }
- ▶ APERTURA PROGRAMMA 6 (OPEN) } **Linea B**
- ▶ CHIUSURA PROGRAMMA 6 (CLOSED) }

Per Modulo 9V (cod.): 90821

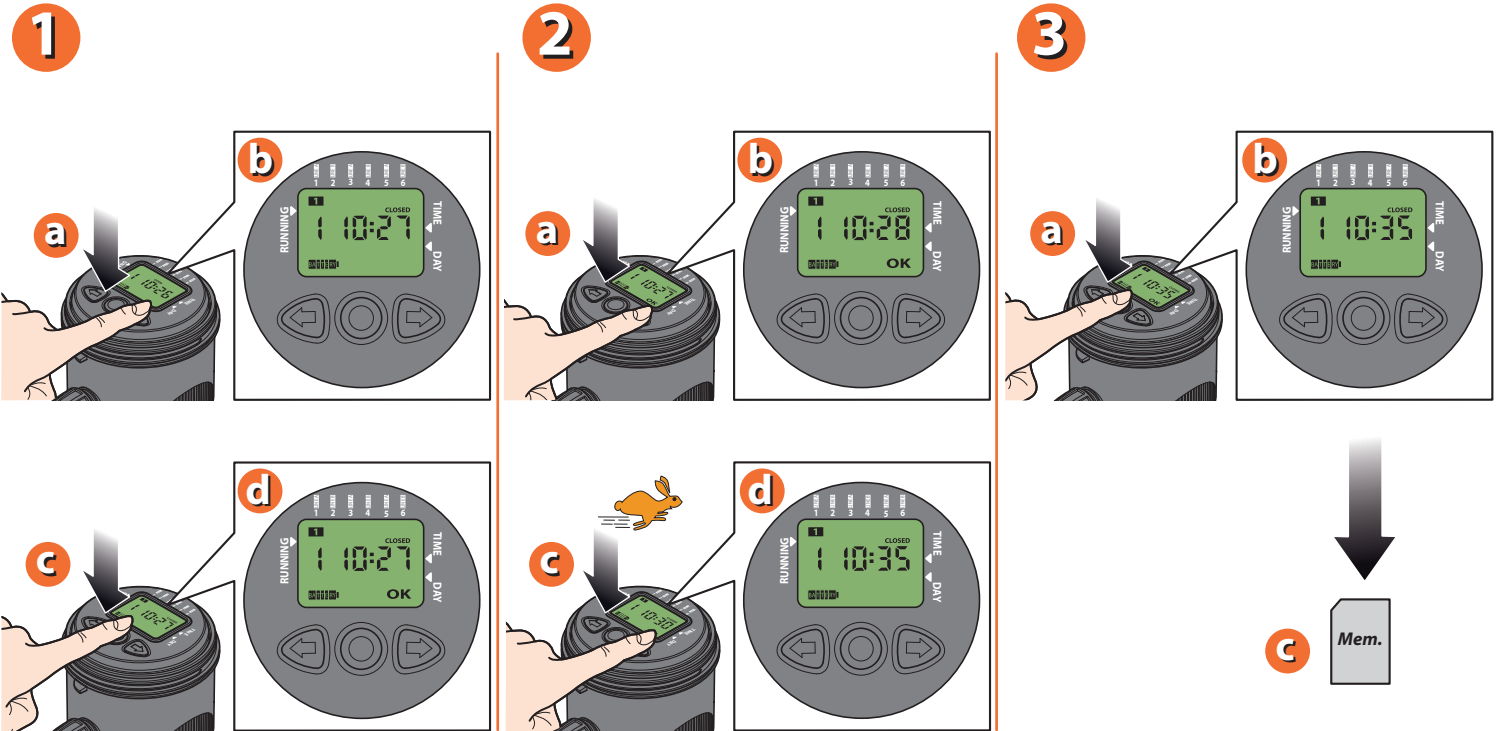
Premere il tasto AVANTI una volta. Il display visualizza "1=progr.1 OPEN". Premere ENTER per modificare l'orario di apertura visualizzato. Premere i pulsanti AVANTI o INDIETRO per impostare l'orario di apertura (ad esempio, 10:26). Premere ENTER per confermare l'orario impostato. Premere nuovamente il pulsante AVANTI per visualizzare l'orario di chiusura della valvola per il programma 1.

1

3

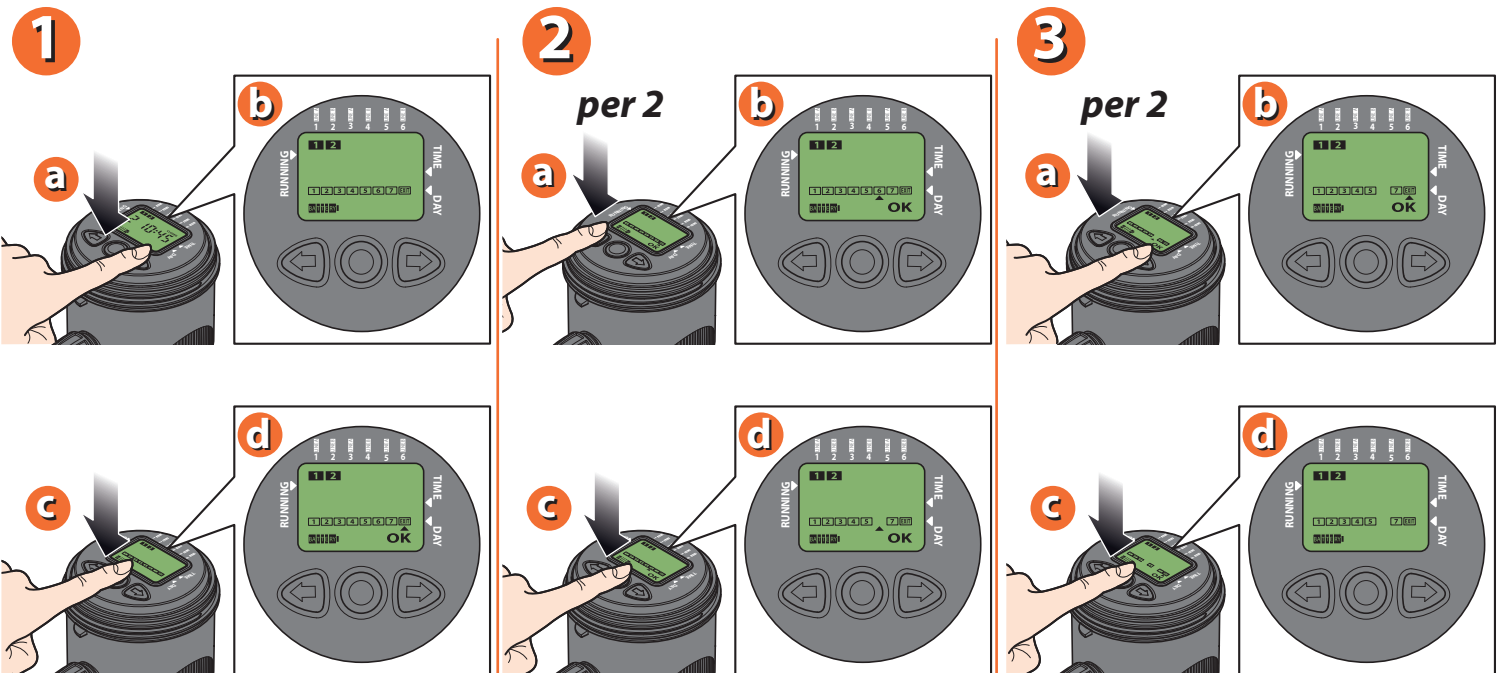
Per Modulo 9V (cod.): 90821

Il display visualizza "1=progr. 1 CLOSED". Premere ENTER per modificare l'orario di chiusura visualizzato. Premere i pulsanti AVANTI o INDIETRO per impostare l'orario di chiusura (ad esempio, 10:35). Premere ENTER per confermare l'orario di chiusura impostato. Procedere in modo analogo se si desiderano impostare anche i programmi 2-3-4-5-6 successivi. **ATTENZIONE:** i programmi possono essere inseriti solo in ordine numerico e di orario crescenti. In caso di modifica, non sono consentite sovrapposizioni tra i programmi.



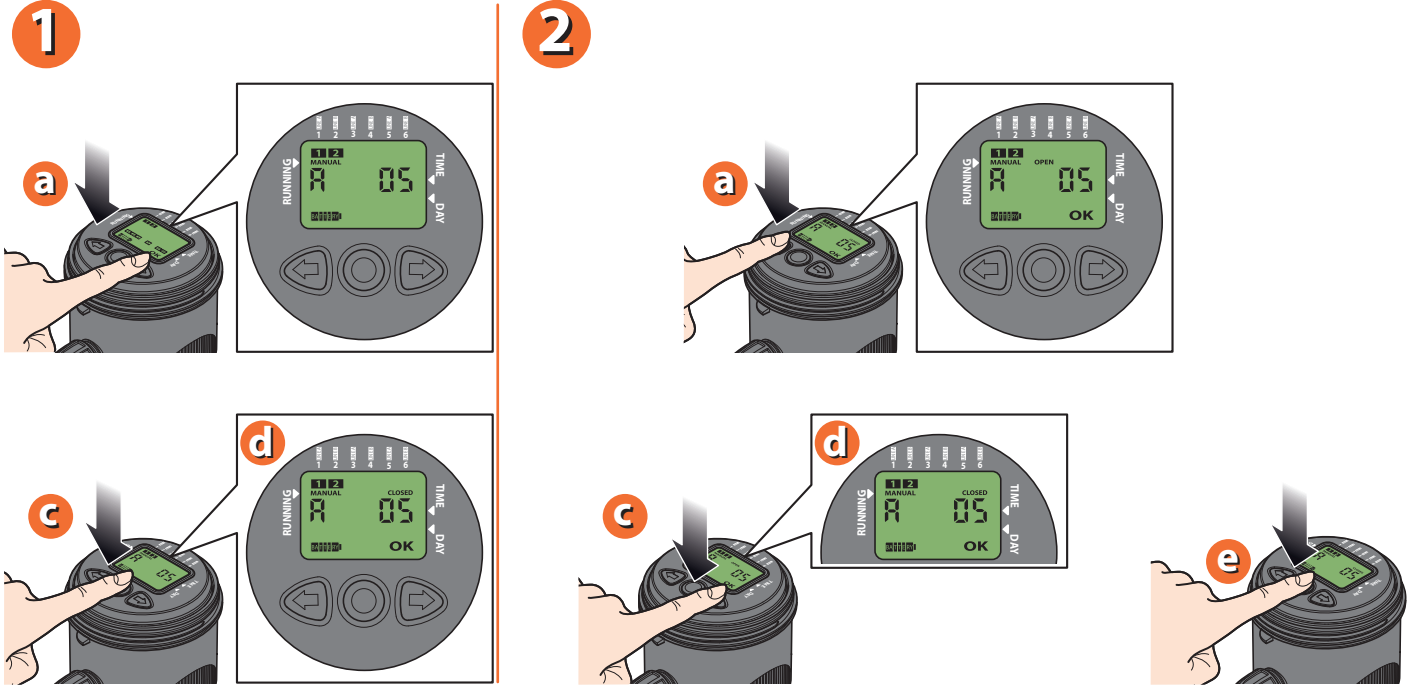
Per Modulo 9V (cod.): 90821

PROGRAMMAZIONE SETTIMANALE. Premere il pulsante AVANTI fino a visualizzare la pagina di programmazione settimanale. Premere ENTER per modificare la stessa pagina. Il numero 1 viene associato al giorno corrente della settimana in cui si imposta il primo programma di irrigazione: se ad esempio è giovedì, si avrà che 1=giovedì, 2=venerdì, ecc. Agendo sui pulsanti AVANTI e INDIETRO posizionare il cursore in corrispondenza del giorno della settimana di cui si desidera modificare l'impostazione. Premere ENTER per disattivare l'irrigazione nel giorno selezionato (il relativo numero sul display scompare) o per riattivarla. Ad esempio 6 (martedì). Terminata la programmazione, allineare il cursore sotto EXIT e premere ENTER.



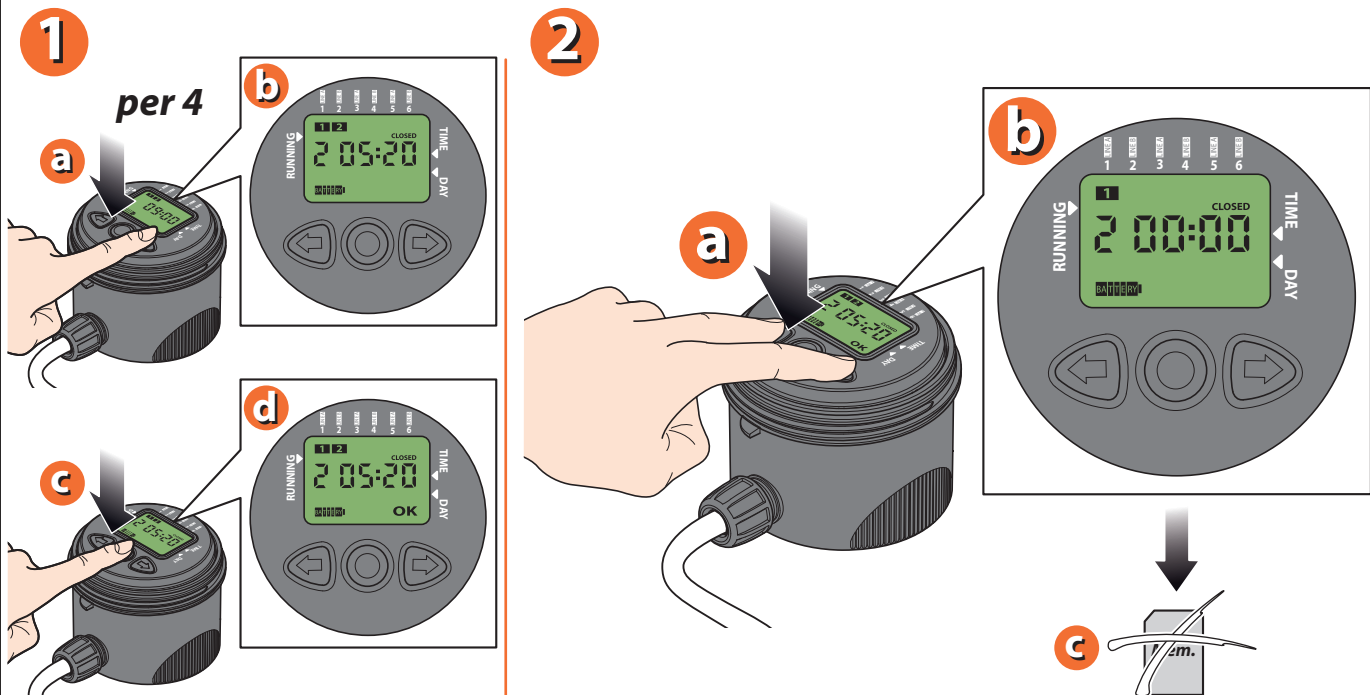
Per Modulo 9V (cod.): 90821

FUNZIONE MANUALE. Premere il pulsante AVANTI per visualizzare la funzione di irrigazione manuale della LINEA A. Premere il pulsante ENTER, per attivare la funzione manuale; premendo il pulsante INDIETRO (OPEN) si apre la valvola della LINEA A, premendo il pulsante AVANTI (CLOSED) la valvola si chiude. Per uscire dalla funzione manuale della LINEA A la valvola deve essere in CLOSE poi premere il pulsante ENTER. Questa funzione è utile per effettuare un'irrigazione quando si reputa necessario, senza cancellare i programmi impostati. In ogni caso, la valvola si chiude automaticamente dopo 5 minuti. Per attivare la funzione manuale sulla LINEA B, premere AVANTI ed eseguire la stessa procedura.



Per Modulo 9V (cod.): 90821

CANCELLAZIONE DEI PROGRAMMI. Per cancellare un programma, premere il tasto AVANTI, fino a quando si visualizza la pagina "CLOSED" del programma da eliminare. Premere ENTER e successivamente premere contemporaneamente i pulsanti AVANTI e INDIETRO.



Programma 1 cancellato

Per Modulo 9V (cod.): 90821